

# Holux GPS-Logger M-241

## Ihr kompakter Datenlogger

Mit dem Holux GPS-Logger M-241 erhalten Sie einen Begleiter für jede Outdooraktivität. Nehmen Sie den GPS-Logger M-241 mit auf Ihre Fototouren und „Geotaggen“ Sie Ihre Bilder. Durch die eingebaute Bluetooth Schnittstelle können Sie den GPS-Logger M-241 auf für die Navigation an mobilen Geräten verwenden.

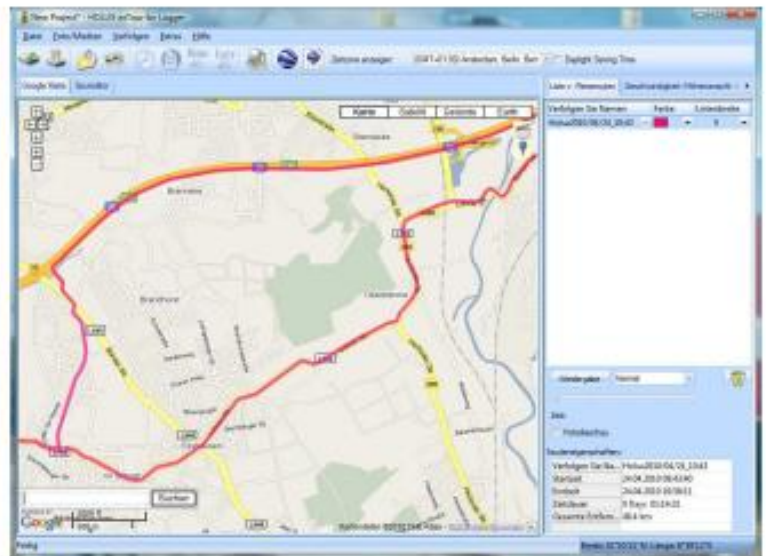


## Gehäuse

Das optische ansprechende Gehäuse des GPS-Logger M-241 ist ein Blickfang bei allen Outdoorereinsätzen. Durch die runden Kanten und kompakte Bauform liegt der GPS-Logger M-241 sehr gut in der Hand. Der GPS-Logger M-241 wird mit einem Schiebeschalter eingeschaltet und die Bedienung erfolgt über zwei große Tasten. Auf dem Display werden alle wichtigen Informationen angezeigt. Über den MiniUSB Anschluss erfolgt der Datenaustausch mit dem PC.

## Datenspeicher und Auswertung

Mit bis zu 130.000 Wegpunkten verfügt der GPS-Logger M-241 genügend Speicherplatz für längere Touren. Analysieren Sie die zurück gelegten Strecken mit der Software HOLUX ezTour for Logger und erleben Sie die Strecke noch einmal auf einem Computer. Mit der Software können Sie Ihre Bilder mit den Wegpunkten verknüpfen und sich anzeigen lassen, wo Sie das Bild aufgenommen haben.



## Eigenschaften

- Hochempfindlicher MTK Chipsatz
- Großes LCD Display mit 128\*32 Pixel
- Ein Schiebeschalter sowie zwei Funktionstasten für einfache Bedienung
- Speicherplatz für bis zu 130.000 Punkten
- Benötigt nur eine AA Batterie für bis zu 12 Stunden Laufzeit
- Bluetooth- und kabelgebundenes GPS
- Anzeige von Geschwindigkeit, Höhe, Zeit, Entfernung

## Technische Daten

GPS Chipsatz:	MTK Kaltstart: 36s Warmstart: 33s Heißstart: 1s Aktualisierungsrate: < 1s fortlaufend
Abmessungen:	32,1 x 30 x 74,5 mm
Gewicht:	39g (ohne Batterie)
Batterie:	1 AA Alkalinebatterie für bis zu 12 Stunden Betriebszeit
Speicher:	Bis zu 130.000 Punkte
Tasten:	1 Schiebeschalter und zwei Funktionstasten: <ul style="list-style-type: none"><li>- Power</li><li>- Menü</li><li>- Bestätigung</li></ul>
IO Interface:	MiniUSB
LCD Displayanzeigen:	<ul style="list-style-type: none"><li>- System/Satellitenstatus</li><li>- Zeit</li><li>- Position</li><li>- Geschwindigkeit</li><li>- Entfernungsanzeige</li><li>- Setup</li></ul>
PC Software:	<ul style="list-style-type: none"><li>- Download Logdaten</li><li>- Geräteeinstellung</li><li>- Anzeige der Logdaten in einer Karte</li><li>- Speichern der Daten als kml-Datei</li></ul>
Temperaturbereich:	<ul style="list-style-type: none"><li>- Arbeitstemperatur: 0°C bis 50°C</li><li>- Aufbewahrungstemperatur: -10°C bis 60°C</li><li>- Luftfeuchtigkeit im Betrieb: 5% bis 90%</li></ul>

